

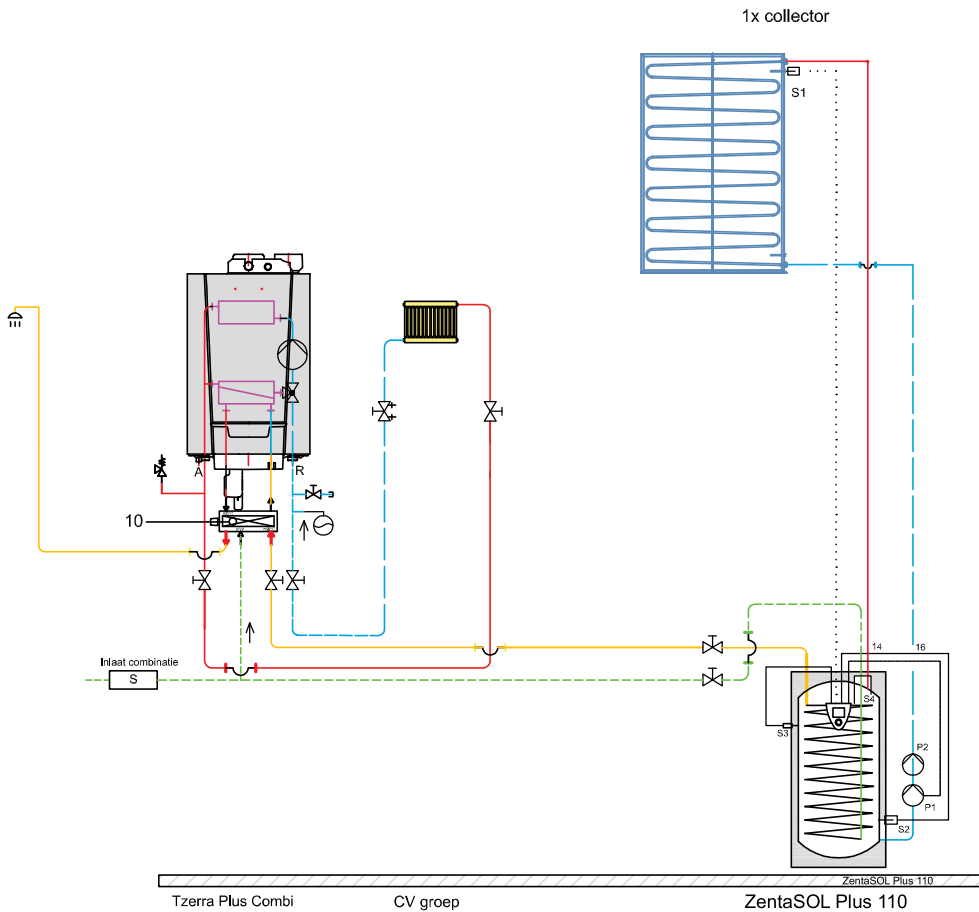
Voorbeeld hydraulische inpassing:

Om de zonneboiler aftapbaar te maken i.v.m. service- en onderhoudsbeurten worden afsluit- en aftapkranen aanbevolen zoals ook aangegeven in onderstaand hydraulisch schema.

Zonneboilersysteem ZentaSOL Plus

Principe tekening met 1x collector

Zonneboilersysteem icm Remeha (Tzerra Plus) combi



Legenda ZentaSOL Plus 110

- 1 Sanitair warmwater-uit
- 6 Koud water aansluiting sanitair ingang
- 14 Solar aanvoer
- 16 Solar retour
- S1 Collectorsensor
- S2 Solar boilersensor laag CD
- S3 Solar boilersensor hoog CU
- S4 Niveua LS

Legenda algemeen

- 10 Zonneboiler aansluitset
- S Inlaat combinatie
- P1 Solarpomp
- A Aanvoer (Tzerra Plus)
- R Retour (Tzerra Plus)